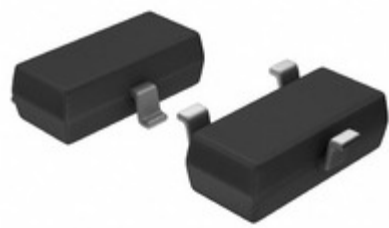


## AP2210N-3.3TRG1



Obrázky jsou pouze orientační.  
Podrobné informace o produktu naleznete v části Technické údaje produktu.  
Koupit AP2210N-3.3TRG1 s důvěrou od Component-World.HK, 1 rok záruka



**Part Number:** [AP2210N-3.3TRG1](#)  
**Výrobce:** [Diodes Incorporated](#)  
**Popis:** IC REG LINEAR 3.3V 300mA SOT23-3  
**Datový list:** [PDF](#) [AP2210 Series](#)

**RoHS Status:** Bez olova / V souladu RoHS  
**Ship From:** Hong Kong  
**Shipment Way:** DHL/Fedex/TNT/UPS/EMS

[Request For Quotation](#)

### PARAMETR PRODUKTU

<b>Part Number</b>	AP2210N-3.3TRG1	<b>Výrobce</b>	<a href="#">Diodes Incorporated</a>
<b>Popis</b>	IC REG LINEAR 3.3V 300MA SOT23-3	<b>Stav volného vedení / RoHS</b>	Bez olova / V souladu RoHS
<b>Dostupné množství</b>	1082047 pcs	<b>Datový list</b>	<a href="#">AP2210 Series</a>
<b>Kategorie</b>	<a href="#">Integrované obvody (IC)</a>	<b>Odpojení napětí (Max)</b>	0.5V @ 300mA
<b>Napětí - Výstup (Min / Fix)</b>	3.3V	<b>Napětí - Výstup (Max)</b>	-
<b>Napětí - vstup (Max)</b>	13.2V	<b>Dodavatel zařízení Package</b>	SOT-23-3
<b>Série</b>	-	<b>Ochranné funkce</b>	Over Current, Over Temperature, Reverse Polarity
<b>Obal</b>	Tape & Reel (TR)	<b>Paket / krabice</b>	TO-236-3, SC-59, SOT-23-3
<b>PSRR</b>	75dB (100Hz)	<b>Typ výstupu</b>	Fixed
<b>Konfigurace výstupu</b>	Positive	<b>Ostatní jména</b>	AP2210N-3.3TRG1DI AP2210N-3.3TRG1DI-ND AP2210N-3.3TRG1DITR
<b>Provozní teplota</b>	-40°C ~ 125°C	<b>Počet regulátorů</b>	1
<b>Typ montáže</b>	Surface Mount	<b>Úroveň citlivosti na vlhkost (MSL)</b>	3 (168 Hours)
<b>Výrobní standardní doba výroby</b>	22 Weeks	<b>Stav volného vedení / RoHS</b>	Lead free / RoHS Compliant
<b>Detailní popis</b>	Linear Voltage Regulator IC Positive Fixed 1 Output 3.3V 300mA SOT-23-3	<b>Proud - Supply (Max)</b>	15mA
<b>Aktuální - Quiescent (Iq)</b>	180µA	<b>Current - Výstup</b>	300mA
<b>Ovládací prvky</b>	-		

Component-World.com je spolehlivý distributor elektronických součástek. Specializujeme se na všechny elektronické komponenty řady Diodes Incorporated. Máme 1082047 kusy Diodes Incorporated AP2210N-3.3TRG1 na skladě dostupných. Vyžádejte si citát z distributora součástí elektroniky na Component-World.com, náš prodejní tým vás bude kontaktovat do 24 hodin.  
RFQ Email: [info@Components-World.com](mailto:info@Components-World.com)

### SOUVISEJÍCÍ PRODUKTY

	<b>Část#:</b> <a href="#">AP2210N-3.0TRE1</a> <b>Popis:</b> IC REG LINEAR 3V 300MA SOT23-3	<b>Výrobci:</b> <a href="#">Diodes Incorporated</a>	<a href="#">Dotaz</a>
	<b>Část#:</b> <a href="#">AP2213D-3.3TRE1</a> <b>Popis:</b> IC REG LINEAR 3.3V 500MA TO252-2	<b>Výrobci:</b> <a href="#">Diodes Incorporated</a>	<a href="#">Dotaz</a>
	<b>Část#:</b> <a href="#">AP2213D-2.5TRG1</a> <b>Popis:</b> IC REG LINEAR 2.5V 500MA TO252-2	<b>Výrobci:</b> <a href="#">Diodes Incorporated</a>	<a href="#">Dotaz</a>
	<b>Část#:</b> <a href="#">AP2210K-5.0TRG1</a> <b>Popis:</b> IC REG LINEAR 5V 300MA SOT23-5	<b>Výrobci:</b> <a href="#">Diodes Incorporated</a>	<a href="#">Dotaz</a>
	<b>Část#:</b> <a href="#">AP2210K-3.0TRG1</a> <b>Popis:</b> IC REG LINEAR 3V 300MA SOT23-5	<b>Výrobci:</b> <a href="#">Diodes Incorporated</a>	<a href="#">Dotaz</a>
	<b>Část#:</b> <a href="#">AP2210N-2.8TRE1</a> <b>Popis:</b> IC REG LINEAR 2.8V 300MA SOT23-3	<b>Výrobci:</b> <a href="#">Diodes Incorporated</a>	<a href="#">Dotaz</a>
	<b>Část#:</b> <a href="#">AP2213D-3.0TRG1</a> <b>Popis:</b> IC REG LINEAR 3V 500MA TO252-2	<b>Výrobci:</b> <a href="#">Diodes Incorporated</a>	<a href="#">Dotaz</a>
	<b>Část#:</b> <a href="#">AP2210N-4.0TRG1</a> <b>Popis:</b> IC REG LINEAR 4V 300MA SOT23-3	<b>Výrobci:</b> <a href="#">Diodes Incorporated</a>	<a href="#">Dotaz</a>
	<b>Část#:</b> <a href="#">AP2210N-2.5TRE1</a> <b>Popis:</b> IC REG LINEAR 2.5V 300MA SOT23-3	<b>Výrobci:</b> <a href="#">Diodes Incorporated</a>	<a href="#">Dotaz</a>
	<b>Část#:</b> <a href="#">AP2210N-5.0TRG1</a> <b>Popis:</b> IC REG LINEAR 5V 300MA SOT23-3	<b>Výrobci:</b> <a href="#">Diodes Incorporated</a>	<a href="#">Dotaz</a>
	<b>Část#:</b> <a href="#">AP2213D-2.5TRE1</a> <b>Popis:</b> IC REG LINEAR 2.5V 500MA TO252-2	<b>Výrobci:</b> <a href="#">Diodes Incorporated</a>	<a href="#">Dotaz</a>
	<b>Část#:</b> <a href="#">AP2213H-2.5TRG1</a> <b>Popis:</b> IC REG LINEAR 2.5V 500MA SOT223	<b>Výrobci:</b> <a href="#">Diodes Incorporated</a>	<a href="#">Dotaz</a>
	<b>Část#:</b> <a href="#">AP2213H-3.3TRG1</a> <b>Popis:</b> IC REG LINEAR 3.3V 500MA SOT223	<b>Výrobci:</b> <a href="#">Diodes Incorporated</a>	<a href="#">Dotaz</a>
	<b>Část#:</b> <a href="#">AP2213D-3.0TRE1</a> <b>Popis:</b> IC REG LINEAR 3V 500MA TO252-2	<b>Výrobci:</b> <a href="#">Diodes Incorporated</a>	<a href="#">Dotaz</a>
	<b>Část#:</b> <a href="#">AP2213D-3.3TRG1</a> <b>Popis:</b> IC REG LINEAR 3.3V 500MA TO252-2	<b>Výrobci:</b> <a href="#">Diodes Incorporated</a>	<a href="#">Dotaz</a>
	<b>Část#:</b> <a href="#">AP2210N-3.3TRE1</a> <b>Popis:</b> IC REG LINEAR 3.3V 300MA SOT23-3	<b>Výrobci:</b> <a href="#">Diodes Incorporated</a>	<a href="#">Dotaz</a>
	<b>Část#:</b> <a href="#">AP2210K-3.3TRE1</a> <b>Popis:</b> IC REG LINEAR 3.3V 300MA SOT23-5	<b>Výrobci:</b> <a href="#">Diodes Incorporated</a>	<a href="#">Dotaz</a>
	<b>Část#:</b> <a href="#">AP2210K-3.3TRG1</a> <b>Popis:</b> IC REG LINEAR 3.3V 300MA SOT23-5	<b>Výrobci:</b> <a href="#">Diodes Incorporated</a>	<a href="#">Dotaz</a>
	<b>Část#:</b> <a href="#">AP2210K-ADJTRG1</a> <b>Popis:</b> IC REG LIN POS ADJ 300MA SOT23-5	<b>Výrobci:</b> <a href="#">Diodes Incorporated</a>	<a href="#">Dotaz</a>
	<b>Část#:</b> <a href="#">AP2210N-3.0TRG1</a> <b>Popis:</b> IC REG LINEAR 3V 300MA SOT23-3	<b>Výrobci:</b> <a href="#">Diodes Incorporated</a>	<a href="#">Dotaz</a>

### Související klíčová slova pro AP2210N-3.3TRG1

Diodes Incorporated AP2210N-3.3TRG1.	AP2210N-3.3TRG1 distributor	AP2210N-3.3TRG1 dodavatel	AP2210N-3.3TRG1 Cena
AP2210N-3.3TRG1 Stáhnout datasheet.	AP2210N-3.3TRG1 Datasheet.	AP2210N-3.3TRG1 Stock.	koupit AP2210N-3.3TRG1.
Diodes Incorporated AP2210N-3.3TRG1.	Diodes Inc AP2210N-3.3TRG1.	Pericom Semiconductor AP2210N-3.3TRG1.	Zetex Semiconductors (Diodes Incorporated) AP2210N-3.3TRG1.